

అడుగున నేలపై గడ్డిలో బంతిలా చుట్టుకొని ఉన్న వానపాములను ఎరువు నుండి వేరు చేసి తిరిగి వర్తి కంపోస్టు తయారీకి వాడుకోవచ్చు లేదా ఎరువును తొలగించిన బెడ్లపైనే వ్యర్థ పదార్థాలను 45 సెం.మీ. ఎత్తు వరకు పరచి మరలపైన చేసిన విధంగా కంపోస్టును తయారుచేసుకొనవచ్చు. ఇలా సంవత్సరానికి 5 నుండి 6 సార్ల వరకు మర్తి కంపోస్టును తయారుచేసే వీలుంది. కాని వర్షాకాలం ఎక్కువ సమయం పడుతుంది.

వర్తి కంపోస్టును రైతులు ఎకరాకు 8 నుండి 12 క్వింటాళ్ళ వరకు వివిధ పంటలకు వాడవచ్చు. పండ్ల తోటలకు కూడ బాగా ఉపకరిస్తుంది. ప్రతి చెట్టుకు 5 నుండి 10 కిలోలవరకు ఈ ఎరువును వేయటం వల్ల మంచి ఫలితాలను సాధించవచ్చు. వర్తి కంపోస్టును సంవత్సరానికి ఒకటి లేదా రెండు సార్లు వాడవచ్చు.

ఇప్పటికే వర్తి కంపోస్టు తయారు చేస్తున్న రైతులనుండి అవసరమైన వానపాముల్ని కొనవచ్చు. వర్తి కంపోస్టు యూనిట్ పరిమాణాన్ని బట్టి మొదట కావలసినన్ని వానపాములను కొనాల్సి వుంటుంది. తరువాత ఇవే రెండింతలుగా వృద్ధి చెందుతాయి. ఇప్పటికే వర్తి కంపోస్టును తయారుచేసే రైతులు సమీపంలో లేకపోతే ఈ క్రింది వారి నుండి వానపాములు సేకరించవచ్చు.

**వర్తి కంపోస్ట్ వాడకం**

**వానపాములఎరువును అన్ని పంటలకు వేయవచ్చు.**

పైరు	మొత్తం/ ఎకరాన	వేసే సమయం
వరి	1 టన్ను	నాణీన తర్వాత
చెఱుకు, ప్రొద్దుతిరుగుడు, ప్రత్తి, మొక్కజొన్న	1.5 టన్నులు	దుక్కిలో
ద్రాక్ష, పసుపు, మిరప, వేరుశనగ, కంది, పెసర, మినుము సోయ, మొ	1 టన్ను	దుక్కిలో
మామిడి, కొబ్బరి	2-10 కిలోలు/చెట్టుకు/చెట్టు వయస్సును బట్టి	పాదులో (6 నేలలకు ఒకసారి)
నిమ్మ, నారింజ, జమ, రేగు, దానిమ్మ	2 కిలోలు/ ఒక చెట్టుకు	నాణీ సమయంలో
ఉల్లి, టమాట, బంగాళదుంప,	1-1.5 టన్నులు	దుక్కిలో
టీకు, గంధపు చెక్క	3 కిలోలు / ఒక చెట్టుకు	నాణీ సమయంలో

**వర్తి కంపోస్ట్ తయారీలో తీసుకోవలసిన జాగ్రత్తలు :**

1. బెడ్లలో ప్లాస్టిక్ పదార్థాలను గాని, పగిలిన గాజు ముక్కలు మరియు రాళ్ళు గాని, కోడిగుడ్డు పెంకులు గాని లేకుండా చూడాలి.
2. బెడ్ పక్షులు ఉడతలు, తొండలు, కొంగలు, పాములు, పందులు, ఎలుకలు ఆశించి వానపాములను తినకుండా షెడ్ చుట్టు వలను కట్టుకోవాలి.
3. పది రోజులకోసారి పేడ నీళ్ళను చల్లుకోవాలి.
4. బెడ్లలో నీరు నిల్వ ఉండకుండా చూసుకోవాలి.
5. బెడ్లలో వేసిన పదార్థాలు పాక్షికంగా కుళ్ళిన తరువాత వానపాములను వదలాలి.

**వర్తి కంపోస్ట్ మరియు వానపాముల లభ్యమైయ్యే కేంద్రాలు:**

వై.యఫ్.కె.- కె.వి.కె, మదనాపురం, వనపర్తి జిల్లా.  
సెల్ : 9581262296.

**యస్.ఐ.ఆర్.డి - కె.వి.కె**

గడ్డిపల్లి, సూర్యపేట జిల్లా.  
సెల్ : 7893989055

**ఆధారం :**

**డా|| జి. భవని**  
వ్యవసాయ విస్తరణ విభాగం

**వి. రాజేంద్ర కుమార్**  
సస్యరక్షణ విభాగం

**ఆర్. అనిత**  
గృహ విజ్ఞాన విభాగం

**ప్రచురణ :**

**డా|| దాదాసాహెబ్ త్రయంబక్ కొగారె**

సీనియర్ శాస్త్రవేత్త & హెడ్

**యూత్ ఫర్ యాక్షన్ కృషి విజ్ఞాన కేంద్రం, మహబూబ్ నగర్-I**

(రెఫరెన్స్ : ప్రొఫెసర్ జయశంకర్ తెలంగాణ వ్యవసాయ విశ్వవిద్యాలయం)

**హైద్రాబాద్.**

**వానపాముల సంక్రియ ఎరువు తయారీలో మేళకువలు ( వర్తి కంపోస్టు )**



వివరాలకు సంప్రదించండి :  
**యూత్ ఫర్ యాక్షన్**

**కృషి విజ్ఞాన కేంద్రం, మహబూబ్ నగర్-I**

మదనాపురం, వనపర్తి జిల్లా, తెలంగాణ. Pin : 509 110, Cell : 9581262296  
Email : kvk\_mahaboonnagar@yahoo.co.in website : www.yfakvkmahabunagar.org



వ్యవసాయంలో పంట పండించడం ద్వారా లేదా వ్యవసాయ ఆధారిత పరిశ్రమలనుండి లభించే సేంద్రియ వ్యర్థ పదార్థాలను ఉపయోగించి ప్రత్యేకమైన వానపాముల్ని ప్రయోగించటము



ద్వారా తయారు చేయబడే కంపోస్టు ఎరువునే వర్తి కంపోస్టు అంటారు. ఇది ఒక రకమైన సేంద్రియ ఎరువుగా రైతులు ఉపయోగించవచ్చు.

మామూలుగా తయారుచేసే కంపోస్టు కన్నా వర్తి కంపోస్టులో ఎన్నో సుగుణాలున్నాయి. ముఖ్యంగా వర్తి కంపోస్టులో పశువులఎరువులకన్నా పోషక విలువలు ఎక్కువ. పశువులఎరువులో సరాసరిన నత్రజని, భాస్వరం, పొటాష్ పోషకాలు వరుసగా 0.75, 0.17 మరియు 0.55 శాతం ఉండా, వర్తి కంపోస్టులో సరాసరిన ఇవి 1.23 నుండి 2.40, 0.67 నుండి 1.93 మరియు 0.35 నుండి 0.63 శాతంగా వేసే వ్యర్థ పదార్థ రకంపై ఆధారపడి ఉంటాయి. ఇదే విధంగా వర్తి కంపోస్టులో సూక్ష్మపోషకాలు పశువులఎరువు కన్నా దాదాపు 50 శాతం అధికంగా ఉంటాయి. వీటికి తోడు, వర్తి కంపోస్టులో పైరు ఎదుగుదలకు దోహదపడే ఎన్నో ఇతర సేంద్రియ రసాయనాలు, సూక్ష్మజీవులు ఉన్నాయి.

**వర్తి కంపోస్టుకు అనువైన వానపాములరకాలు:**

బొరియలు చేయని మరియు వర్తి కంపోస్టును తయారు చేయడానికి అనువైన రకాలు.

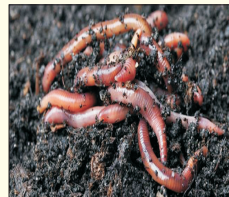
- 1) యూడ్రెల్లస్ యూజిని
- 2) ఐసినియా ఫోటిడా
- 3) పెరియోనిక్స్ ఎక్స్ కవేటస్
- 4) లాంపిటో మారుతి



**వర్తి కంపోస్టుకు అవసరమైనవి:**

**వానపాములు:**

భూమి పైపొరలలో ఉంటూ బొరియలు చేయని వానపాములు సేంద్రియ వ్యర్థ పదార్థాలనుండి కంపోస్టు తయారుచేయడానికి పనికివస్తాయి.



ఇవి 1. యూడ్రెల్లస్ యూజినే, 2. అయిసీనియా ఫాయిటిడా, 3. పెరియోనిక్స్ ఎక్స్ కవేటస్, 4. లుంబ్రికస్ రెబుల్లస్. వీటిలో 1 మరియు 2వ రకాలు మన వాతావరణానికి అనువైనవి మరియు ఎక్కువ వ్యర్థపదార్థాన్ని తింటూ తక్కువ కాలంలో కంపోస్టును తయారు చేయగలుగుతాయి.

**సేంద్రియ వ్యర్థ పదార్థాలు:**

వ్యవసాయ ఉత్పత్తులశేష వ్యర్థ పదార్థాలు ముఖ్యంగా చెత్త, ఆకులు, పేట, పండ్ల తొక్కలు, కూరగాయలవ్యర్థ పదార్థాలు, ఇంకా ఇతర వ్యవసాయ అనుబంధ పరిశ్రమల ద్వారా లభించే వ్యర్థ పదార్థాలు వర్తి కంపోస్టు తయారీకి బాగా ఉపయోగపడతాయి.



**ఇతర అవసరాలు:**

వానపాములు సూటిగా ఎండను, వర్షాన్ని తట్టుకోలేవు కాబట్టి వాటి రక్షణ కొరకు తగిన నీడను కల్పించాలి. ఇందుకు గాను పందిరి వేయటానికి వరిగడ్డి, తాటి ఆకులు, పాతగోనె సంచులు, పాలిథిన్ సంచులను లేదా రేకులషెడ్లు వినియోగించవచ్చు. పందిరి వెయ్యటం వల్ల వానపాములకు నీడనివ్వటమేకాక, ఎరువు నుండి తేమ తొందరగా ఆవిరై ఎరువు మీద పడి పోషకాలు అంతేకాక వర్షం తిన్నగా ఎరువు మీద పడి పోషకాలు నష్టపోకుండా మరియు వానపాములు నీటిలో పడి చనిపోకుండా కూడా రక్షించుకోవచ్చు. వ్యాపారసరళిలో వర్తి కంపోస్టు తయారుచేయడానికి షెడ్లు లేదా గుడిసెలు వేసుకోవచ్చు. వీటి నీడలో వర్తిబెడ్డు వేయాలి. తూర్పు, పడమర అనువుగా పొడవాటి షెడ్లు వేయాలి. వరిగడ్డి లేదా పాత గోనె సంచులను వర్తి కంపోస్టు బెడ్లపై కప్పటానికి ఉపయోగించవచ్చు.

**వర్తి కంపోస్టు బెడ్లను తయారుచేయటం:**

భూమికి సమాంతరంగా 3 అడుగులవెడల్పు ఉండేట్లు మనకు వీలైనంత పొడవున వర్తి కంపోస్టు బెడ్లను ఏర్పాటు చేసుకోవచ్చు. ఈ బెడ్లఅడుగు భాగం గట్టిగా ఉంటే మంచిది. శాశ్వతంగా ఏర్పాటుచేసే షెడ్లలో అడుగు భాగాన సిమెంట్తో గట్టిగా చెయ్యవచ్చు లేదా పేడను ఉపయోగించి గట్టి పర్చవచ్చు. ఇటా ఏర్పాటు చేసుకున్న నేలపై సుమారుగా 3 అడుగులు లేదా 90 సెం.మీ. ఎత్తు వరకు వర్తి కంపోస్టు చేయాలనుకొంటున్న వ్యర్థ పదార్థాలను (చెత్త, ఆకులు, పేడ మున్నగునవి) వేయాలి. మొదట గడ్డిని పరిచి దానిపై పేట ఒక పొరగా తిరిగి వ్యర్థ పదార్థాలు, ఆపై పేడ రెండో పొరగా వేయాలి. వ్యర్థపదార్థాలు, పేడను వేసేటప్పుడు బెడ్లపైన నీరు చల్లాలి. ఇలా ఒకటి లేదా రెండు వారాలవరకు నీరు చల్లుతుండాలి. అందువలన బెడ్డు చల్లగా ఉండి పూర్తిగా చివికి మెత్తగా తయారవుతుంది. త్వరగా చివికిపోవడానికి డికంపోసర్ను వాడవచ్చు.



ఇలా బాగా కుళ్ళిన బెడ్డుపైన వానపాములను వదలాలి. సుమారు ఒక మీటరు పొడవు, ఒక మీటరు వెడల్పు మరియు 2 అడుగులవత్తు ఉన్న బెడ్డు కొరకు ఒక కిలో వానపాములు (సుమారుగా 700 నుండి 1000 పాములు) అవసరం. వానపాములను వదిలేటప్పుడు బెడ్లను కదిలించి వదిలితే మంచిది. ఈ వానపాములు ఆహారాన్ని, తేమను వెదుక్కొంటూ లోపలికి వెళతాయి. ఇవి ప్రతి రోజు తమ బరువుకు సగానికి సరిపడా ఆహారాన్ని తినగల్గుతాయి. ప్రతి చదరపు మీటరుకు వెయ్యి నుండి రెండు వేలవరకు కూడా వానపాములను వదలుకోవచ్చును.

బెడ్లపైన పాత గోనె సంచులను గాని, వరిగడ్డిని గాని పర్పాలి. ఇలా చేయటం వలన బెడ్డులో తేమను కాపాడటమే కాక, వానపాములకు కప్పలు, పక్షులు, చీమలనుండి రక్షణ కల్పించవచ్చు. వానపాములను వదిలిన బెడ్లపై ప్రతి రోజు పలుచగా నీరు చల్లుతుండాలి. వేసవిలో ప్రతి రోజు మరియు చలి, వర్షకాలంలో రెండు రోజులకొకసారి నీరు చల్లాలి. ఒకే సారి ఎక్కువగా నీరు చల్లకూడదు. ఈ విధంగా చేయటం వలన వ్యర్థ పదార్థాలను 55 నుండి 60 రోజుల్లో వర్తి కంపోస్టుగా తయారయ్యే వీలుంది. ఆ సమయానికి వ్యర్థ పదార్థాలు పూర్తిగా రంగు, రూపు మారి వాసన లేని గోధుమ లేదా నలుపు రంగులో తయారైన బెడ్డును చూడవచ్చు.

వానపాములు వ్యర్థ పదార్థాలు తిన్న తరువాత వీటి విసర్జిత పదార్థమే మంచి ఎరువుగా మారుతుంది. ఎరువు తయారైన తరువాత వానపాములు అందులో నిలవవు. అవి పైకి వచ్చి గోనె సంచులకు అతుక్కొని వుంటాయి. అంతేకాక ఎరువు గోధుమ రంగులో టీ పొడరులా కనిపిస్తుంది. వర్తి కంపోస్టు తయారైందని తెలుసుకోవటానికి ఇది గుర్తుగా భావించవచ్చు. అంతేకాకుండా వర్తికంపోస్టు ఎటువంటి వాసన లేకుండా ఉంటుంది. ఈ దశలో నీరు చల్లటం ఆపివేస్తే, వానపాములు తేమను వెతుక్కొంటూ అడుగు భాగానికి చేరుతాయి. బెడ్లపైన కప్పిన గోనె సంచులను లేదా వరిగడ్డిని తీసివేయాలి. తరువాత ఎరువును శంభాకారంగా చిన్న చిన్న కుప్పఉగా చేయాలి. వానపాములు లేని ఎరువును 2-3 ఎమ్.ఎమ్. జల్లెడతో జల్లించి సంచుల్లో నింపి నీడ గలప్రదేశంలో నిల్వ ఉంచుకోవాలి.

